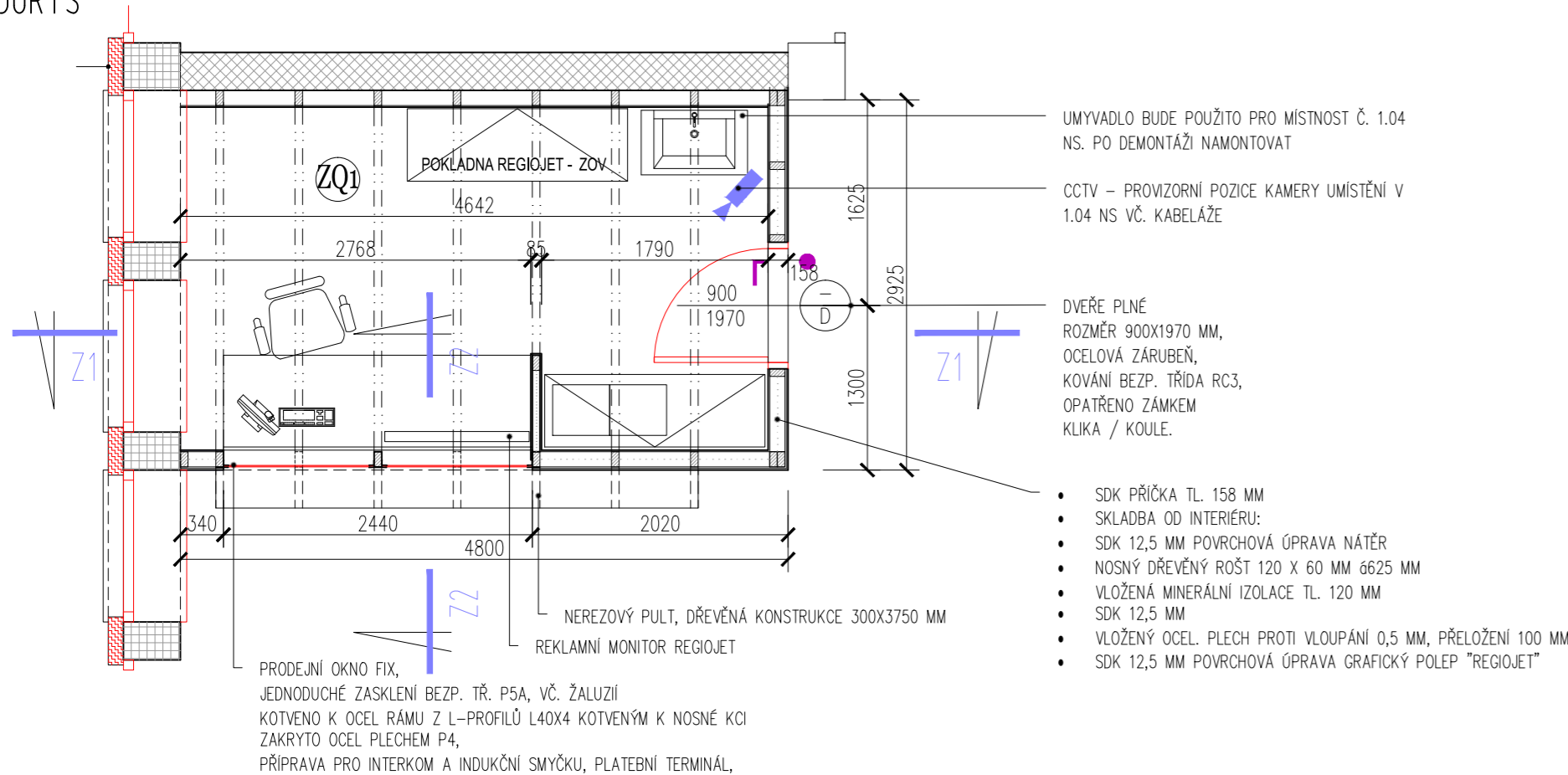
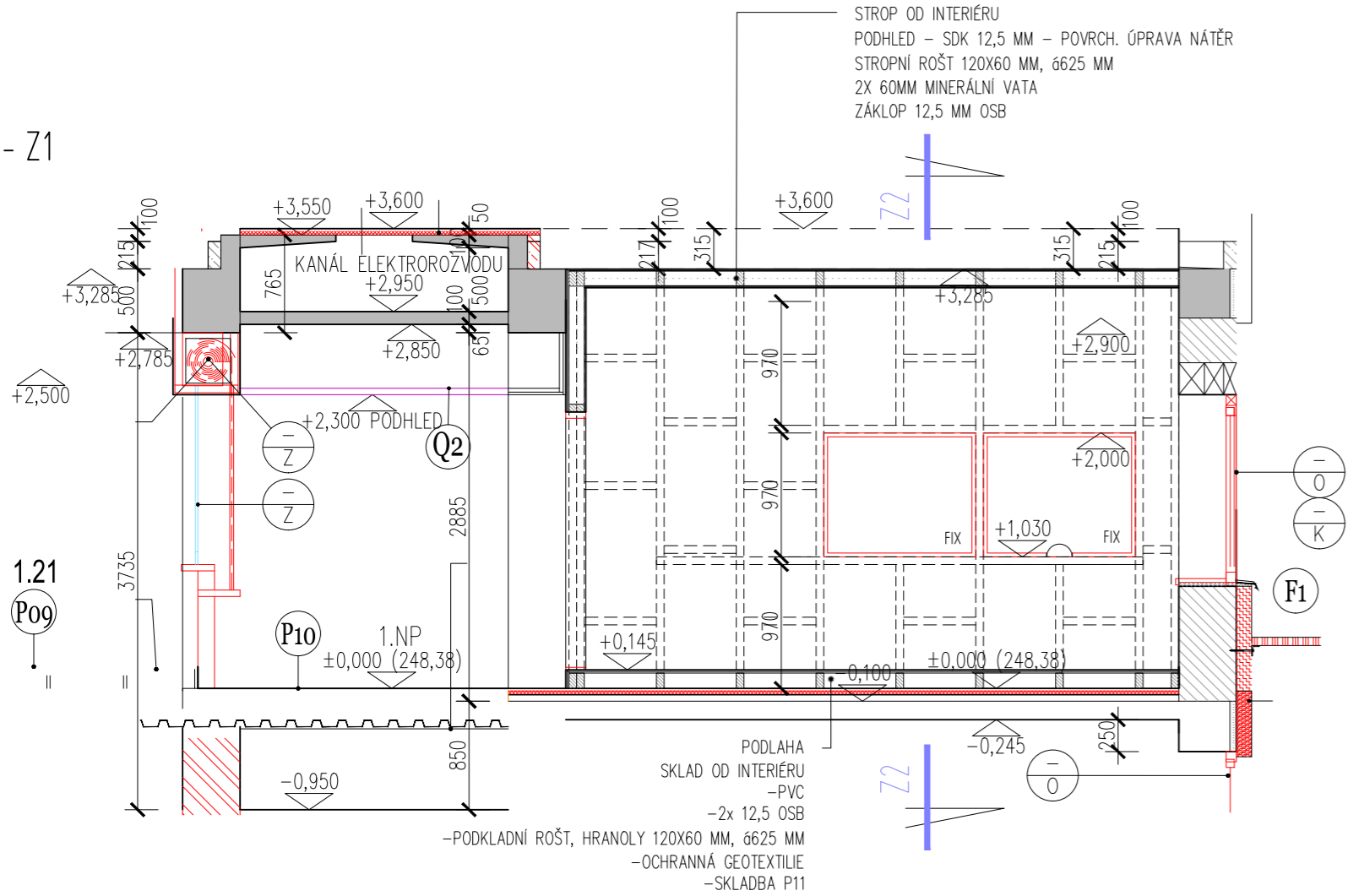


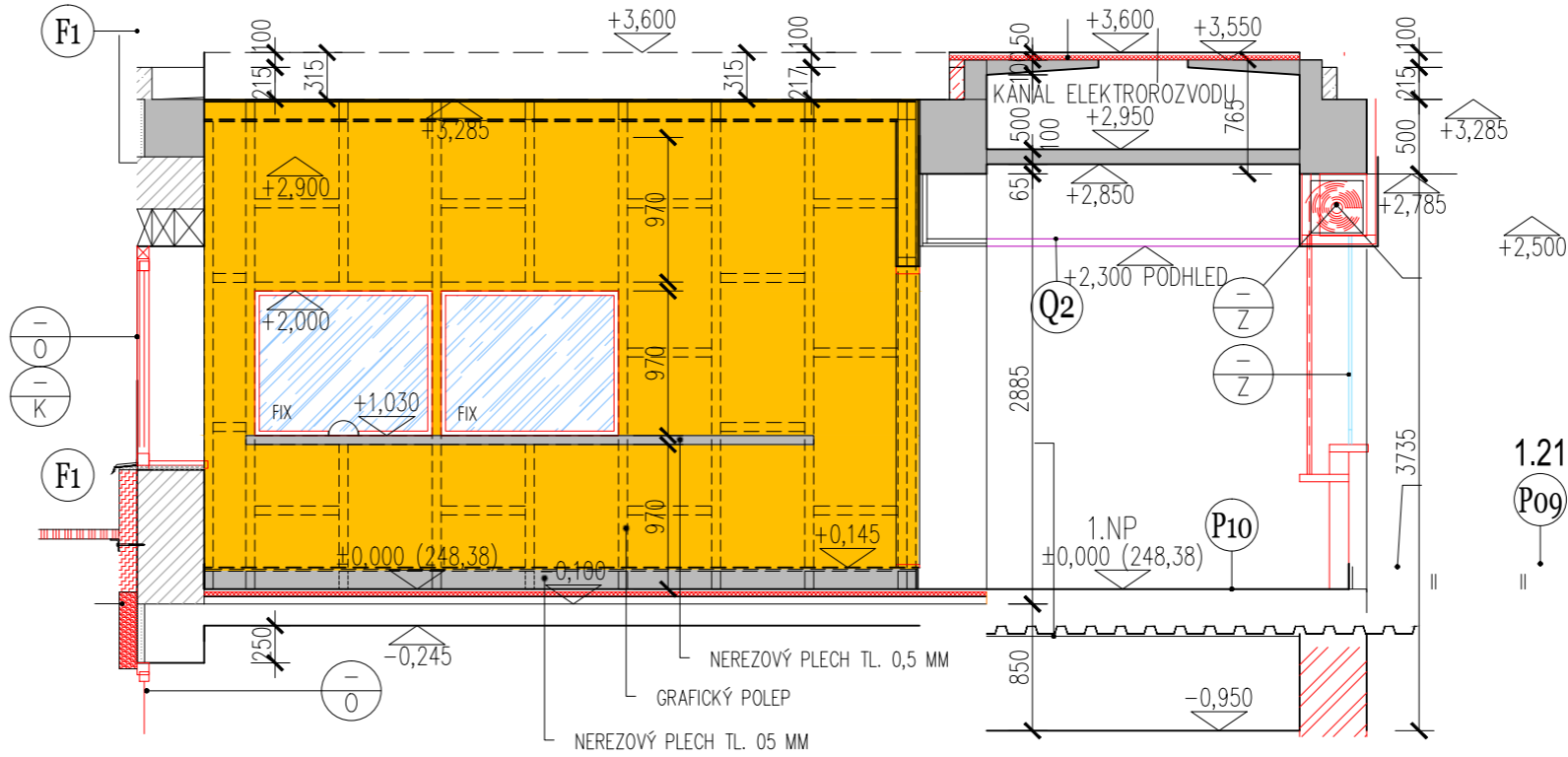
PŮDORYS



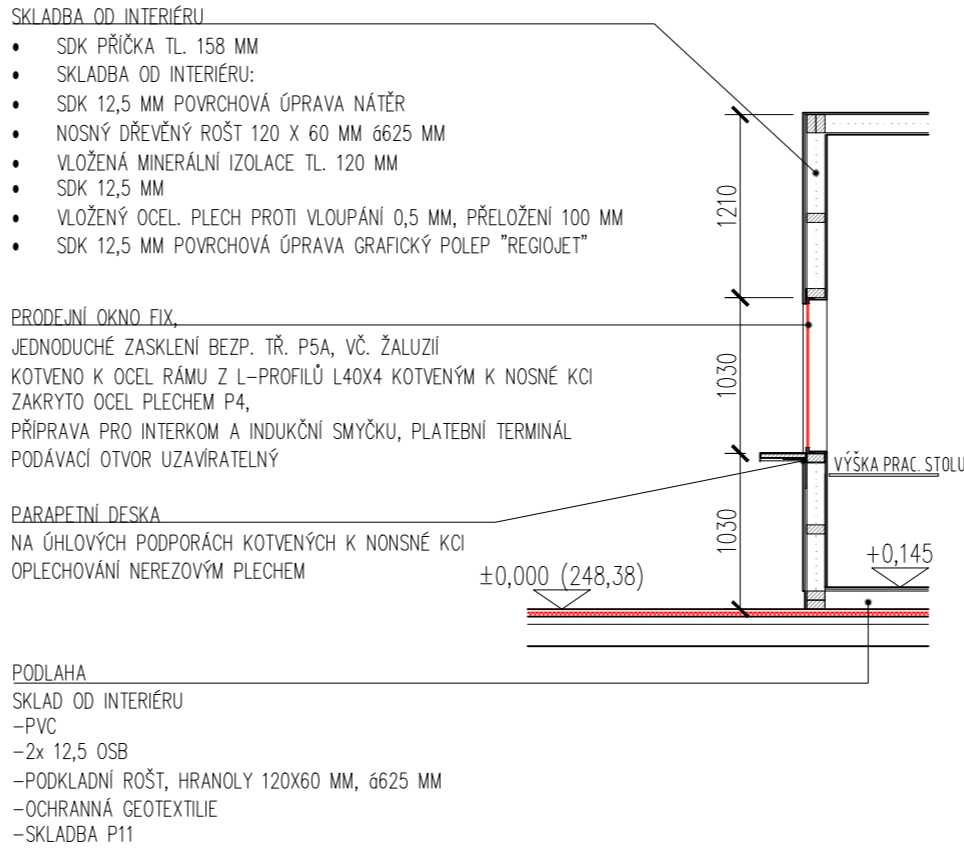
ŘEZ - Z1



POHLED



ŘEZ - Z2



SEZNAM PŘÍLOH

- F1 _ SITUACE ETAPA A
- F2 _ SITUACE ETAPA B
- F3 _ PŮDORYS 1.PP
- F4 _ PŮDORYS 1.NP
- F5 _ PŮDORYS 2.NP
- F6 _ PŮDORYS 3.NP A STŘECHY
- F7 _ VÝKRESY DETAILŮ

POPIS

DOČASNÉ PRODEJNÍ MÍSTO PRO ZŘÍZENÍ POKLADNY DOPRAVCE – REGOJET A.S.

- KONSTRUKCE DLE VÝKRESU VYBAVENÍ:
- DLE SCHÉMA
 - OSVĚTLENÍ SPLŇUJÍCÍ POŽ. PRO KANCELÁŘSKOU ČINNOST
 - POŽ. PROVIZORNÍ NAPOJENÍ – SLP, CCTV, SK+PLAT. TERMINÁL, VODA, KANALIZACE, ELEKTRO,
 - PO UKONČENÍ ETAPY VÝSTAVBY B-DEMONTOVAT, KOMPLETNĚ ZAPRAVIT VČ. PODLAH, OBKLADŮ A OMÍTEK.

VÝKRES NENAHAZUJE DÍLENSKOU DOKUMENTACI!
ROZMĚRY JE NUTNO OVĚŘIT NA STAVBĚ!

±0,000=248,38m.n.m=PODLAHA 1.NP

<div>KOHL</div> <div>ARCHITEKTI</div>			
	NEMOCNÍČNÍ 43/483		28. ŘÍJNA 960/178
	702 00, OSTRAVA 1		70900, OSTRAVA 1
	WWW.KOHLARCHITEKTI.CZ		TEL/FAX: 596955233
	LABUZIK@KOHLARCHITEKTI.CZ		MOBIL: 777-334088
Stavba:	REKONSTRUKCE VÝPRAVNÍ BUDOVY		
Objekt:	V ŽST. HAVÍŘOV		
Část:	F_ZÁSADY ORGANIZACE VÝSTAVBY		
Výkres:	F6-DOČASNÝ PRODEJ JÍZDENEK		
Místo stavby:	ŽELEZNIČNÍ STANICE HAVÍŘOV ŽELEZNIČÁŘŮ 2/1300, HAVÍŘOV, OKRES KARVINA		
Objednatel stavby:	SPRÁVA ŽELEZNIČNÍ DOPRAVNÍ CESTY, STÁTNÍ ORGANIZACE DLÁŽĚNÁ 103/7, 110 00 PRAHA 1 – NOVÉ MĚSTO		
Autor:	ING. ARCH. DANIEL LABUZÍK		
Odpov.proj.	ING. ARCH. DANIEL LABUZÍK		
Zpracoval:	ING. ARCH. FILIP CIAHOTNÝ		
Formát:	6 3 0 X 2 9 7		
Datum:	0 5 / 2 0 1 8		S0-01 F7-3
Měřítko:	1 : 5 0		
Zakázka:	1 0 7 9 _NÁDRAŽÍ HAVÍŘOV		
Stupeň:	DOKUMENTACE PRO POVOLENÍ A PŘÍPRAVU STAVBY		

SO-01
F7-3